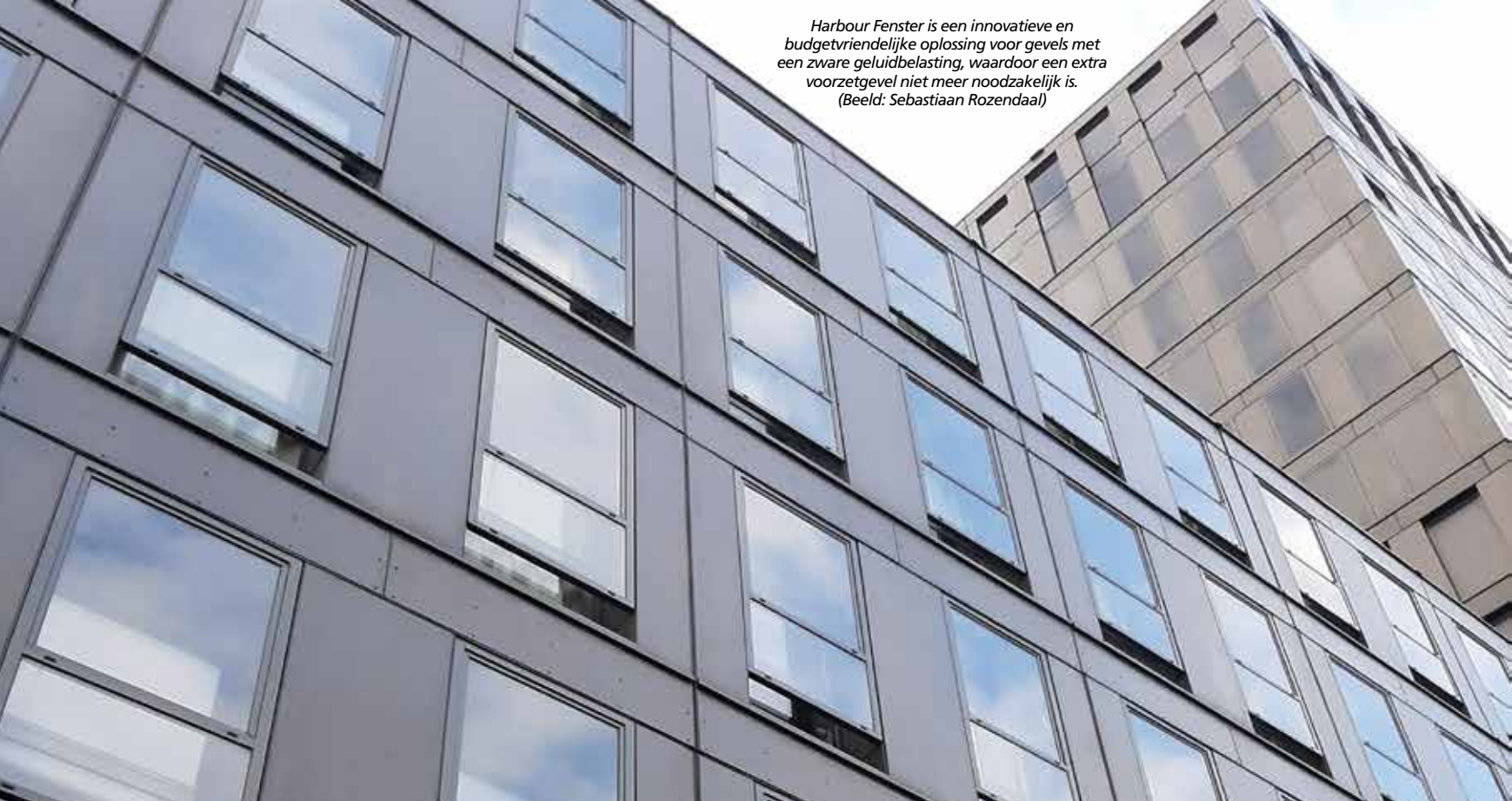


Harbour Fenster is een innovatieve en budgetvriendelijke oplossing voor gevels met een zware geluidbelasting, waardoor een extra voorzetgevel niet meer noodzakelijk is. (Beeld: Sebastiaan Rozendaal)



Tekst | Susan Peek Beeld | Sebastiaan Rozendaal - Intal

Innovatieve aluminium geveloplossing met unieke combinatie van ventilatie en geluidsreductie

Met het schreeuwend tekort aan woningen staat Nederland voor een grote woningbouwopgave. Die is gedeeltelijk binnenstedelijk te realiseren, maar woningbouw in stedelijk gebied is extra moeilijk. "Dat komt vooral omdat er in Nederland in de hoogste kwaliteit gebouwd wordt, wat een goede zaak is", zegt Johan Andringa van Intal. Samen met Heddes Bouw & Ontwikkeling heeft Intal een innovatieve aluminium geveloplossing ontwikkeld en getest voor gevels met zware geluidsbelasting: Harbour Fenster.

Met Harbour Fenster springt Intal perfect in op de vastgoedontwikkelingen in de buurt van snelwegen, spoorwegen of industrie. "Met het oog op een goed woon- en leefklimaat moet er rekening gehouden worden met het maximaal toelaatbare geluidsniveau in combinatie met de gestelde ventilatie-eisen."

PERFECT GELUIDWEREND MET BEHOUD VAN VENTILATIE

"De combinatie van spuiventilatie en geluidsreductie op de gevel is uniek bij Harbour Fenster",

zegt Andringa en licht toe: "Het is een dubbelkozijn principe waarbij het buitenste raam fungeert als gebouwgebonden geluidsscherm, uitgevoerd met een permanente opening in het kozijn. Dit geluidsscherm is te openen voor glasbewassing én voor het doorspuien van de volledige ruimte erachter. Het binnenraam is uitgevoerd als een standaard draaienvenster waarin aan de bovenkant van het te openen deel een extra kleiner te openen deel opgenomen is. Met Harbour Fenster voldoe je aan de eisen die aan een dove gevel worden gesteld, mét behoud

van thermische isolatie, daglichttoetreding en de vereiste spuiventilatie."

GELUIDWERENDE GEVEL BIJ STUDENTENHUISVESTING

Harbour Fenster is voor het eerst in Nederland toegepast bij een bijzondere studentenhuysvesting aan de Laan van Spartaan in Amsterdam-West. Met zestien bouwlagen is het complex het hoogste modulaire gebouw van Nederland. Daarnaast vormt de geluidwerende gevel van Intal een ander bouwkundig hoogtepunt. "Het gebouw staat

direct naast het spoor waardoor er een zeer hoge geluidslast op de gevel zit. Met Harbour Fenster worden de geluidsgolven gebroken terwijl de ventilatiestroom intact blijft. Bij dit project is Harbour Fenster op grote schaal met het gewenste resultaat toegepast."

TREND

Met de alomtegenwoordige druk op binnenstedelijk bouwen in combinatie met de gestelde wensen en eisen, zal de vraag naar dit soort innovatieve oplossingen alleen maar toenemen. "Harbour Fenster bestaat al even, maar het zal breder worden

toegepast op grote schaal", volgens Andringa. "Het is mooi om te zien hoe de inspanningen uit die tijd, voor een product waar wij in geloofden, nu een waardevolle toevoeging is binnen de uitdagingen die er nu liggen in de bouw. Architecten weten ons en onze oplossingen wat dat betreft steeds vaker te vinden. Momenteel verzorgt Intal bij diverse grote projecten in Nederland de aluminium geveloplossingen, waar Harbour Fenster er één van is."

NIEUWE GEZICHT

"Om onze circulaire aluminium geveloplossingen meer aan de voorkant te profileren, introduceren wij een nieuw gezicht: Michel van den Berg. Met zijn jarenlange ervaring kan Michel als Architectural Consultant bij Intal een waardevolle bijdrage leveren door vroegtijdig bij ontwerptrajecten van architecten aan te schuiven en ze van de juiste adviezen te voorzien. Zo kunnen we nog beter de wensen van de architect vertalen naar de juiste aluminium geveloplossing. Daarnaast zijn we, als systeemhuis en verwerker ineen, stappen aan het maken in de doorontwikkeling van ons profielsysteem. Samen met externe adviesbureaus zijn we continu aan het testen en doorontwikkelen. Dat biedt interessante resultaten: de toepassingsgebieden worden alomtegenwoordig verruimd en de architectonische vrijheid en ontwerp mogelijkheden worden hiermee ook groter. Daarnaast spelen we steeds

meer in op het prefab aanleveren van producten." Andringa besluit: "Met een goed ontwerp, een strak bouwproces en kwalitatief goede producten zoals Harbour Fenster, is het prima mogelijk om woningbouw te realiseren op locaties waar sprake is van een hoge geluidbelasting op de gevel." ■



Harbour Fenster: In het dubbele-raam-principe is de oplossing voor de geluidsreductie en spuiventilatie opgenomen. (Beeld: Intal)

'Deze aluminium geveloplossing is een waardevolle toevoeging binnen de uitdagingen die er nu liggen in de bouw'



Bij Intal worden alle aluminium geveloplossingen inhouse geproduceerd. (Beeld: Sebastiaan Rozendaal)



Voor het project Laan van Spartaan in Amsterdam leverde Intal op grote schaal de aluminium geluidwerende geveloplossing Harbour Fenster. (Beeld: Sebastiaan Rozendaal)



Michel van den Berg, Architectural Consultant bij Intal: "Door vroegtijdig bij ontwerptrajecten van architecten aan te schuiven, kan ik ze van de juiste adviezen voorzien." (Beeld: Sebastiaan Rozendaal)